

**GEUTEBRÜCK**

Competence in Video Security

compe

tence



GeViScope +  
Enterprise Surveillance System

## Die High-End Video-Systemplattform für Sicherheitsexperten.

**Ihre Anforderungen sind vielfältig, Ihre Prozesse komplex** – und Ihre Ansprüche an eine Videosicherheitslösung bewegen sich daher auf höchstem Niveau. Das Enterprise Surveillance System GeViScope+ wird diesen Ansprüchen in allen Punkten gerecht: Verfügbarkeit und Geschwindigkeit, Flexibilität und Integrierbarkeit. **Eine Vielzahl von Funktionalitäten in nur einer Plattform, von Bildaufzeichnung bis virtuelle Matrix, von analog bis IP, von Standard bis Megapixel.** Intelligente Videoanalyse qualifiziert die Bildinformation und alarmiert in kritischen Situationen. Basis für die Hochleistungsfähigkeit ist das durchdachte Bausteinsystem.

### Hochverfügbare Hardware

Redundantes Netzteil, Solid State Disk für das Betriebssystem, optional RAID-Systeme für Datenbanken von bis zu mehreren TByte Speicherkapazität pro Server. Das bedeutet höchste Verfügbarkeit für Ihre Sicherheit.

### DSP-Technologie

Digitale Signalprozessoren mit speziell entwickelter Firmware für die Bildverarbeitung in Echtzeit und hohen Investitionsschutz. Konzentration auf die wichtigen Bildinhalte zur sinnvollen Reduzierung der Datenmengen. Neue Funktionen werden einfach aufgespielt, Systemerweiterungen fügen sich jederzeit nahtlos ein.

### Videoanalyse

Intelligente Videoanalyse qualifiziert die Bildinformationen und erweitert die Funktionalität Ihres Systems. DSP-basiert und für jeden Kanal individuell oder auf CPU Basis, Ergebnisse in Echtzeit für maximale Flexibilität.

### Offene Schnittstellen und SDKs

Offene Schnittstellen sind Teil unserer Philosophie. Unsere Software Development Kits (SDKs) sind frei verfügbar und unsere eigene Entwicklungsmannschaft unterstützt Sie und Ihre Entwickler von der Schnittstellenkonzeption über die Implementierung bis zum Test.



*GeViScope+*

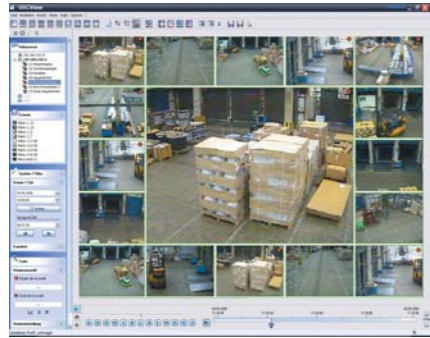
- | *Hochverfügbare Hardware*
- | *DSP-Technologie*
- | *Intelligente Videoanalyse*



**Anwendung:**  
*Centre Spatial Guyanais, Kourou*  
*Französisch Guayana*  
*Weitere Referenzen unter*  
[www.geutebrueck.com](http://www.geutebrueck.com)



## Von der intuitiven Bedienung bis zur professionellen Administration.



### **Unterschiedliche Anwender benötigen unterschiedliche Informationen.**

In **GSCView** können Sie die Bedienung individuell gestalten und den einzelnen Nutzer-ebenen zuweisen, so dass beispielsweise Wachpersonal gezielt geführt und bei der Arbeit unterstützt wird.

**Mit dem umfangreichen Alarmmanagement** stellen Sie sicher, dass im Bedarfsfall angemessen reagiert wird und legen beispielsweise fest, wie und in welcher zeitlichen Abfolge eine Benachrichtigung erfolgt – lokal oder an eine entfernte Leitstelle. Für klare Aufgabenzuweisung.

**Motion Search (MOS)** sucht gezielt nach Bewegung in Speicher- oder Livebildern, unsere Videoschnittliste "Cut List" stellt die Ergebnisse als Videosequenzen übersichtlich zusammen. Das spart Zeit bei der Recherche.

**Backup lokal oder im Netz**, manuell, zeitgesteuert oder ereignisbezogen. Einfache Datenauslagerung für Beweis Zwecke oder Langzeitarchivierung, für klare Nachvollziehbarkeit wird die exportierte Videosequenz digital signiert. Das Backup erfolgt wahlweise im GEUTEBRÜCK Backup Format (GBF) oder in Standardformaten absolut manipulationssicher und als Beweis vor Gericht unanfechtbar.

**Die integrierte Systemüberwachung** prüft selbständig die Systemverfügbarkeit, Funktionsbeeinträchtigungen werden gemeldet, nach Stromausfall fährt das System selbständig wieder hoch und schützt Alarmbilder automatisch vor dem Überschreiben. Zustandsanalysen über umfangreiche Status- und Systemmeldungen, via Netzwerk, lokal oder über das optionale Diagnosedisplay. Das integrierte Logbuch dokumentiert alle Aktionen für lückenlose Nachvollziehbarkeit.

**Camera Position Authentication (CPA)** für die sabotage- und manipulationssichere Funktions- und Positionsüberwachung Ihrer Kameras. Flexible Meldewege bei Kameraausfall oder Verdrehen für Techniker, Wachpersonal und Sicherheitsverantwortliche. Flexible Systemreaktion z.B. zur Aufschaltung von Nachbarkameras oder eines Speed-Domes mit Festposition als Ersatzkamera.

*Wählen Sie Bedienelemente, die Ihnen wichtig sind und blenden Sie alle anderen aus. Viewerfenster ordnen Sie nach Ihren Vorlieben und Bedürfnissen frei an, bei voller Bildschirmausnutzung.*

## Sehen worauf es ankommt – nicht mehr und nicht weniger. Entlastung für Netzwerke und Speicherplatz.

### **Bandbreiten sind die Achillesferse der Netzwerke.**

GeViScope+ schützt sie gleich mehrfach durch intelligentes Bandbreitenmanagement. Die Speicherkosten sinken – ohne Nutzen und Sicherheit zu beeinträchtigen.

### **MPEG4CCTV**

Videokompression perfektioniert für Sicherheitsanwendungen. Kompression und Dekompression in Echtzeit mit Latenzzeiten unter 120 ms. Hervorragende Bildqualität im richtigen Moment, niedrige Bandbreiten und Speicherkosten, optimale Wiedergabemechanismen. Passwortgeschützter Datenexport, absolut manipulationssicher für beweiskräftige Dokumentation – gerichtsverwertbar.

### **Dynamic Live Streaming (DLS)**

Nur angeforderte Daten werden übertragen. Live werden immer nur die Bildgrößen an den Benutzer geschickt, die er fordert: Wird das Betrachtungsfenster vergrößert, fließen mehr, wird es verkleinert, weniger Daten.

### **Intelligent Compression Dynamics (ICD)**

Bilder ohne Bewegung enthalten meist keine für den Anwender relevanten Informationen und werden in niedrigerer Bildrate und -qualität verarbeitet. Bilder mit Bewegung werden in Echtzeit in der gewünschten Auflösung und Qualität geliefert.

### **Fading Long Term Memory (FLTM)**

Lässt ältere Bilddaten durch Reduktion der Bildraten progressiv „verblasen“ – Sie geben vor, welche Daten für Sie von Bedeutung sind.

### **Region of Non-Interest (RONI)**

Irrelevante Bildbereiche können flexibel definiert werden, um dann mit geringer Auflösung und hoher Kompression verarbeitet zu werden.





# Flexibel kombinierbare Bausteine – von Hardware bis Software.



Kassen- und Parkhaussysteme



Flughäfen/Häfen



Sicherheitsmanagementsysteme



Spielbanken



Perimeterüberwachung



Barcode- und Funkscannersysteme



Zutrittskontrollsysteme



## Wir sehen alles – intelligente Videoanalyse für jeden Bedarf.



ARGUS System



TopLine IP-Kameras



Analoge Kameras



CAM2IP IP-Videoencoder für analoge Kameras



Netzwerk-Switch



GeViScope-16 HS/E+



GeViRAID II SAS/SCSI/iSCSI RAID-Storage



Pilot Netzwerkfähiges Multifunktions-Bediengerät

**Intelligente Videoanalyse qualifiziert die Bildinformationen und alarmiert in kritischen Situationen.**

### Activity Detection (AD)

Die zuverlässige Video-Bewegungserkennung für Innen- und ausgewählte Außenanwendungen. Mit äußerst geringer Falschalarmrate durch die konsequente Unterdrückung von Umwelteinflüssen.

### Video Motion Detection (VMD)

Unsere professionelle Bewegungserkennung für Aussenanwendungen erkennt und differenziert nach Richtung und Geschwindigkeit, damit „erlaubte“ Bewegungen, z.B. an Ausfahrten, keine unnötigen Alarme auslösen.

### Bildanalyse VA-Class

Klassifiziert bewegte Objekte im Bild nach Größe, Geschwindigkeit, Bewegungsrichtung und Status und löst bei Erkennen das zugeordnete Alarmverhalten aus.

### Dual-Sensor

Kombiniert für besonders kritische Umgebungsbedingungen im Außenbereich die Analyseverfahren VMD und VA-Class. Objekte werden in exakt definierten Alarmzonen klassifiziert und erkannt. Irrelevante Bewegungen im Bild werden ignoriert, die Falschalarmrate ist äußerst gering.

### Audio Activity Detection (AAD)

GeViScope+ sieht nicht nur, sondern hört auch alles! Geräusche lösen aus: Von der Aufzeichnung über Alarmbildaufschaltung bis zur Gefahrenmeldung an die Wachzentrale.

### Kennzeichenerkennung (NPR)

Qualifiziert Bilddaten über Kennzeicheninformationen und ermöglicht eine Datenbanksuche über Nummernschilddaten, beispielsweise zur Steuerung von Zutrittsberechtigungen.

**Haben Sie eine besondere Anforderung? Fragen Sie uns!**

Competence

competence

7.76520 GSC+\_DE 25.04.12

**GEUTEBRÜCK**

Competence in Video Security

GEUTEBRÜCK GmbH  
Im Nassen 7-9 | D-53578 Windhagen  
Tel. +49(0) 2645 137-0 | Fax -999  
info@geutebrueck.com | www.geutebrueck.com